

RESEAUX D'APPUI A LA VIE ASSOCIATIVE
FICHES REPERES DES MISSIONS

Versions validées par le GTN du 23 mars 2021 + compléments GTN du 26 avril 2021

Référents : DR Pays de la Loire / DR Hauts de France / LMA Hauts de France

Chantier "Labellisation" - Les différents types de réseaux d'appui cibles, en fonction de leur mission



Prescription

Rôle
attendu

Je peux être en lien avec des **associations** ou des porteurs de projets qui me font part de questions. Je **connais les structures d'information** ou d'accompagnement qui peuvent être ressources pour ces usagers, je les **présente et je les oriente** vers elles en leur donnant leurs coordonnées et la personne de contact.

Apports
du label

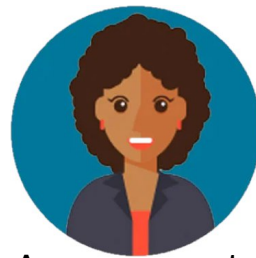
Kit COM, outils, rencontres



Information

Je suis en relation avec des **associations** ou des porteurs de projets sur mon territoire. Je leur **délivre les informations de base sur les fondamentaux** sur la vie associative et je suis en mesure de leur **décrire et expliquer les démarches essentielles** qu'ils ont à effectuer. Si besoin, je **l'oriente vers la ou les structures d'accompagnement** adéquates pour un accompagnement.

Formation, kit COM, outils, rencontres, aide financière éventuelle au cas par cas



Accompagnement -
généraliste ou transversal

Je suis en mesure d'**accompagner des associations** ou des porteurs de projets de façon transversale sur les sujets "vie associative", quel que soit leur secteur d'activité. Je les accueille, j'évalue leurs besoins et propose des conseils; l'accompagnement et le suivi qui correspondent à la situation. Je sais **mobiliser les ressources et les autres acteurs** pour faciliter cet accompagnement.

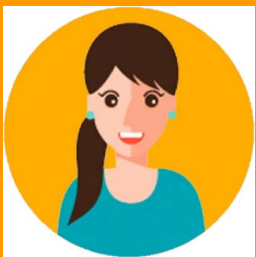
J'apporte **mon appui et mon expertise** à la vie du réseau.
Formation, kit COM, outils, rencontres, aide au fonctionnement (2 FONJEP à minima), groupes de travail



Accompagnement -
thématique ou sectoriel

Je suis en mesure d'**accompagner** des associations ou des porteurs de projets **sur un secteur d'activité particulier ou sur une thématique sur laquelle j'ai une expertise**. J'évalue leurs besoins et propose l'accompagnement et les conseils qui correspondent à la situation. Je sais **mobiliser les ressources et m'associer à d'autres acteurs** pour faciliter cet accompagnement.

J'apporte **mon expertise** à la vie du réseau.
Formation, kit COM, outils, rencontres, groupes de travail, aide financière éventuelle au cas par cas



Prescription

“Je peux être en lien avec des associations ou des porteurs de projets qui me font part de questions. Je connais les structures d'information ou d'accompagnement qui peuvent être ressources pour ces usagers, je les présente et je les oriente vers elles en leur donnant leurs coordonnées et la personne de contact.”

Par exemple, je suis une mairie, une maison France services, le service “vie étudiante” d'une université...

Mon objectif - ma mission

L'appui à la vie associative n'est pas ma mission mais la mission de ma structure peut m'amener à être en lien avec des usagers qui peuvent avoir des besoins ou des questions en matière de vie associative.

Je les oriente vers le bon interlocuteur pour l'information ou accompagnement.

Mes ressources - mes atouts

Je suis une structure de proximité bien identifiée par mon/mes publics.

J'ai une bonne connaissance de mon territoire, des acteurs, des réseaux et suis un relais d'information et d'orientation vers ceux qui correspondent aux besoins de ce public.

Mes attentes - mes besoins

J'ai besoin d'avoir un accès actualisé aux coordonnées des réseaux d'appui, d'identifier leurs rôles et compétences respectifs.

J'ai besoin de les connaître et de les rencontrer pour orienter facilement et en confiance.

J'ai besoin d'outils pour communiquer en direction de mon public.

Les actions ou activités qui en découlent, à titre d'exemple

- accueil du public correspondant à ma structure
- analyse du besoin
- orientation vers le bon interlocuteur en fonction du besoin de la demande
- communication et promotion des réseaux d'appui, leur rôle et leur fonction

Les moyens à mobiliser

- une personne référente ou plusieurs
- des modalités d'accueil et de contact avec les usagers adaptées

Les connaissances socle à avoir

- connaissances des réseaux, leur organisation, leurs rôles et leurs coordonnées

Les apports du label et de l'appartenance au réseau

- un temps d'intégration
- un kit de communication
- une boîte à outils (annuaire, qui fait quoi...)
- des référents territoriaux
- au moins un temps de rencontre par an + un référent "Information" de proximité pour un suivi plus fréquent



Information

“Je suis en relation avec des associations ou des porteurs de projets sur mon territoire. Je leur délivre les informations de base et les fondamentaux sur la vie associative et je suis en mesure de leur décrire et expliquer les démarches essentielles qu’ils ont à effectuer. Si besoin, je l’oriente vers la ou les structures d’accompagnement adéquates pour un accompagnement.”

Par exemple, je suis un centre social, un espace de vie sociale, le service “vie associative” d’une collectivité...

Mon objectif - ma mission

Les missions de ma structure m’amènent à avoir un rôle auprès des associations, porteurs de projet ou grand public de mon territoire. Je suis donc en mesure de les informer et de leur expliquer les éléments essentiels sur le fonctionnement associatif et de les orienter vers les structures d’accompagnement adéquates si besoin d’un accompagnement.

Mes ressources - mes atouts

Je suis une structure de proximité bien identifiée par les associations de mon territoire.
J’ai des connaissances en matière de vie associative qui me permettent de donner des informations de premier niveau aux associations et de les orienter vers un accompagnateur si besoin mais aussi de promouvoir la vie associative et l’engagement...

Mes attentes - mes besoins

J’ai besoin d’être informé et formé sur la vie associative régulièrement et de pouvoir échanger avec d’autres structures d’appui de mon territoire, de mon département.

J’ai besoin d’avoir accès à des outils qui soutiennent et valorisent mon rôle et cette mission.

Les actions ou activités qui en découlent, à titre d’exemple

- accueil du public correspondant à ma structure et analyse du besoin
- délivrance des informations de 1er niveau (docs, sites ressources, autorités compétentes...) en lien avec les connaissances infra, explications de base sur les démarches à faire (mode opératoire et coordonnées), orientation vers le bon interlocuteur et un accompagnateur
- communication et promotion des réseaux d’appui, leur rôle et leur fonction

Les moyens à mobiliser

- une personne référente
- des modalités d’accueil et de contact adaptées
- un fonds documentaire

Les connaissances socle à avoir (socle prescripteur +)

- loi 1901, fonctionnement d’une association (projet associatif, les statuts, la gouvernance), création et modification (modalités, interlocuteurs dédiés, dématérialisation), principales sources de financement d’une association (grands axes)...

Les compétences (à venir - référentiel)

Les apports du label et de l’appartenance au réseau

- une formation initiale et continue
- une valorisation et une reconnaissance
- une boîte à outils spécifique
- des temps de rencontres entre membres des réseaux
- une aide financière éventuelle définie au cas par cas



Accompagnement - généraliste ou transversal

“Je suis en mesure d’accompagner des associations ou des porteurs de projets de façon transversale sur les sujets “vie associative”. Je les accueille, j’évalue leurs besoins et propose les conseils; l’accompagnement et le suivi qui correspondent à la situation. Je sais mobiliser les ressources et les autres acteurs pour faciliter cet accompagnement.”

Par exemple, je suis un centre de ressources à la vie associative, une maison des associations...

Mon objectif - ma mission

L’appui à la vie associative et/ou l’accompagnement de structures fait partie ou est en lien avec les missions de ma structure.

Je sais élaborer un diagnostic, apporter des conseils, mettre en place un plan d’actions et d’accompagnement et assurer le suivi de l’association.

Je sais mobiliser des ressources complémentaires.

Mes ressources - mes atouts

Je suis une structure dotée d’une expertise sur l’accompagnement de projets ou d’organisations. Je maîtrise les enjeux de la vie associative dans une dimension transversale, quel que soit le secteur d’activité de l’association. Je connais bien l’écosystème de l’accompagnement et sais mobiliser d’autres experts si besoin.

Mes attentes - mes besoins

J’ai besoin d’être reconnu et soutenu dans mon expertise et ma mission d’accompagnement, de mutualiser des travaux grâce au réseau, d’apporter ma contribution à la vie du réseau.

Les actions ou activités qui en découlent, à titre d’exemple

- accueil du public et diagnostic du besoin
- apport d’informations, de connaissances et de conseils
- mise en place d’un accompagnement et d’un suivi
- communication et promotion des réseaux d’appui, leur rôle et leur fonction
- appui et participation active à l’animation des réseaux, en lien avec le DDVA et le partenaire associatif départemental (et le binôme régional)

Les moyens à mobiliser

- une personne référente avec 1 ETP idéalement, 0,5 ETP aminima
- des modalités d’accueil et de contact avec les usagers adaptées
- un fonds documentaire

Les connaissances socle à avoir (socle presc./info +)

- connaissances juridiques, financières et comptables
- méthodologie de projet
- connaissances transversales sur la fonction employeur

Les compétences (à venir - référentiel RNMA)

Les apports du label et de l’appartenance au réseau

- une formation initiale et continue
- une valorisation et une reconnaissance
- une boîte à outils spécifique
- des temps de rencontres entre membres des réseaux
- une aide financière au fonctionnement (2 UC FONJEP) + aide complémentaire éventuelle au cas par cas



Accompagnement - thématique ou sectoriel

“Je suis en mesure d’accompagner des associations ou des porteurs de projets sur un secteur d’activité particulier ou sur une thématique sur laquelle j’ai une expertise. Je les accueille, j’évalue leurs besoins et propose les conseils; l’accompagnement et le suivi qui correspondent à la situation. Je sais mobiliser les ressources et m’associer à d’autres acteurs pour faciliter cet accompagnement.”

Par exemple, je suis une tête de réseau sectorielle, un centre de ressources thématique...

Mon objectif - ma mission

Les missions de ma structure m’amènent à être en contact avec certains types d’associations ou des associations parmi son public qui me sollicitent sur un sujet que je maîtrise. Je sais élaborer un diagnostic, apporter des conseils, mettre en place un plan d’actions et d’accompagnement et assurer le suivi de l’association. Je sais mobiliser des ressources complémentaires.

Mes ressources - mes atouts

Je suis une structure dotée d’une expertise spécifique, qu’elle soit thématique ou sectorielle. Je connais bien l’écosystème de l’accompagnement et sais mobiliser ou m’associer à d’autres experts si besoin.

Mes attentes - mes besoins

J’ai besoin d’être reconnu et soutenu dans mon expertise et ma mission d’accompagnement, de mutualiser des travaux grâce au réseau, d’apporter ma contribution à la vie du réseau.

Les actions ou activités qui en découlent, à titre d’exemple

- accueil du public et diagnostic du besoin
- apport d’informations, de connaissances et de conseils
- mise en place d’un accompagnement et d’un suivi
- communication et promotion des réseaux d’appui, leur rôle et leur fonction
- participation active à l’animation des réseaux, en lien avec le DDVA et le partenaire associatif départemental (et le binôme régional)

Les moyens à mobiliser

- une personne référente
- des modalités d’accueil et de contact avec les usagers adaptées
- un fonds documentaire

Les connaissances socle à avoir (socle presc./info +)

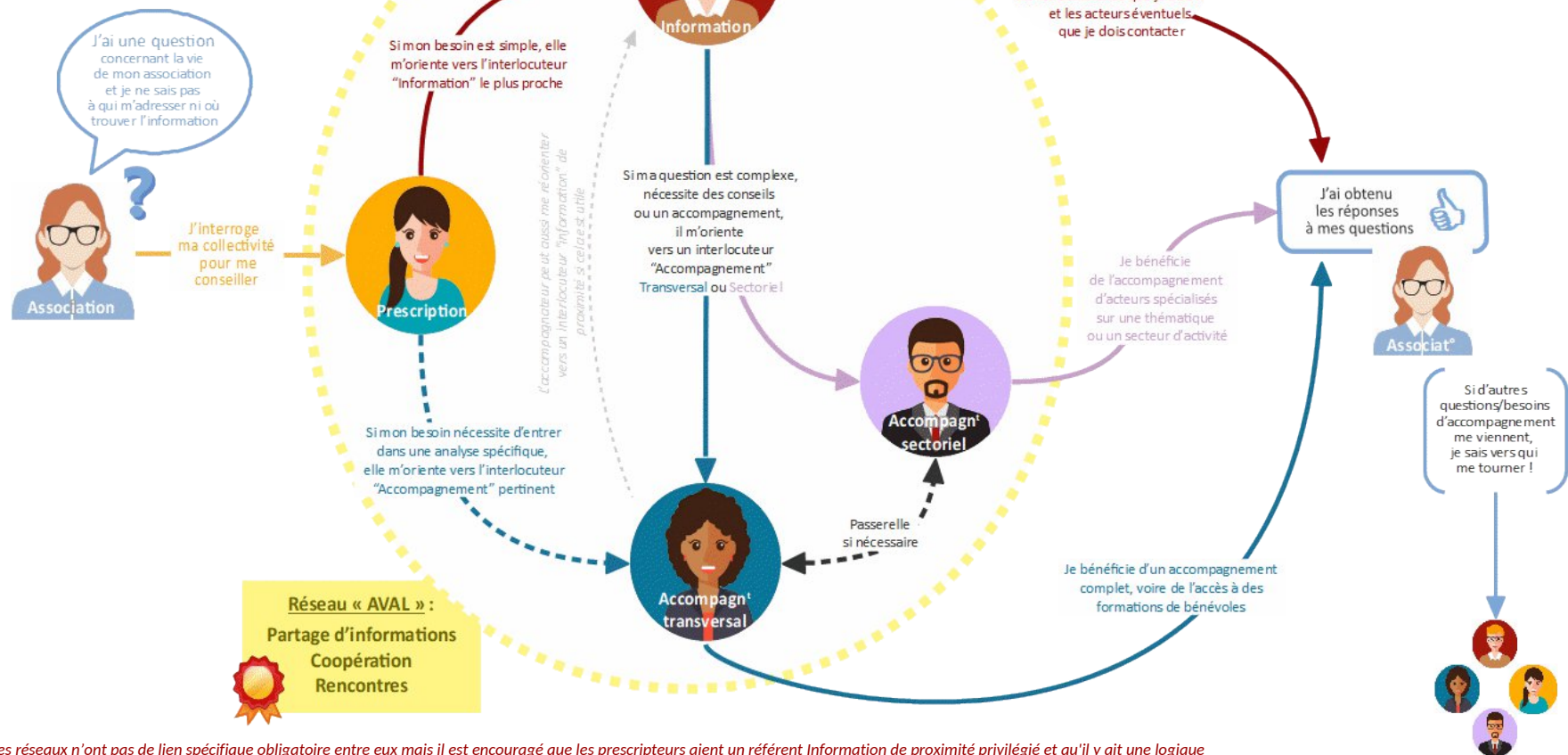
- connaissances spécifiques à un secteur ou une thématique propre

Les compétences (à venir - référentiel RNMA)

Les apports du label et de l’appartenance au réseau

- une formation initiale et continue
- une valorisation et une reconnaissance
- une boîte à outils spécifique
- des temps de rencontres entre membres des réseaux
- aide financière potentielle au cas par cas

Exemple de parcours d'appui pour un bénévole



NB: les réseaux n'ont pas de lien spécifique obligatoire entre eux mais il est encouragé que les prescripteurs aient un référent Information de proximité privilégié et qu'il y ait une logique de parcours qui soit développé entre prescription-information-accompagnement. Il sera rappelé dans les principes et fondamentaux de la charte des réseaux que la coopération, le compagnonnage et le partage sont des principes directeurs clé pour la vie des réseaux et qu'il est nécessaire de participer activement à la vie de réseau